

L'Eau minéro-thermale de Castéra-Verduzan

Etude expérimentale in vivo
SEGUIN Bénédicte
Thèse, chir.-dent., Bordeaux II, 1984

OBJECTIFS

Il s'agit de mesurer l'effet thérapeutique de l'Eau thermale de Castéra-Verduzan utilisée en appareil en irrigation buccale ainsi qu'en ambulatoire sous forme de bain de bouche.

PROTOCOLE

33 patients sains répartis sur 2 ans présentant une hygiène bucco-dentaire normale
Eau minéro-thermale de Castéra-Verduzan
3 appareils d'irrigations buccales munis d'étriers métalliques
Observations réalisées à l'aide d'instruments d'examen (miroirs, précelles, sondes 6/17/23, révélateurs de plaque)
Résultats notés sur des fiches informatisées individualisées

METHODES

L'effet thérapeutique de l'Eau thermale sera mesuré sur des gingivites créées par l'absence d'hygiène buccale, en utilisant 2 types d'indices :

- ✓ **Les indices gingivaux**
 - Le Gingival Index de LOE et SILNESS (G.I.)
 - Le P.M.A de Schour et Massler (P.M.A.)
- ✓ **Les indices de plaque (GLICKMAN 1974, CALMY B. 1973)**
 - L'oral Hygiène Index de Greene et Vermillon (O.H.I.)
 - Plaque Index de Silness et LOE (P.L.I.)
 - Indice de surface de tartre de ENNEVERT et STURZENBERGER (I.T.)

La première mesure des indices est réalisée à J-9 quand les sujets sont encore sains (avant toute expérimentation).

La deuxième mesure est réalisée au jour 0 (J) de la thérapeutique expérimentale, correspondant au neuvième jour de l'absence totale d'hygiène buccale.

Pendant toute la durée de la cure, le sujet réalise quotidiennement deux douches buccales matin et soir, suivies immédiatement des mesures d'indices. Une douche buccale dure 15 mn minimum. Pendant la durée de la cure, les sujets ne se brossent en aucun cas les dents. La troisième mesure est réalisée à la fin de la cure, jour J+9.

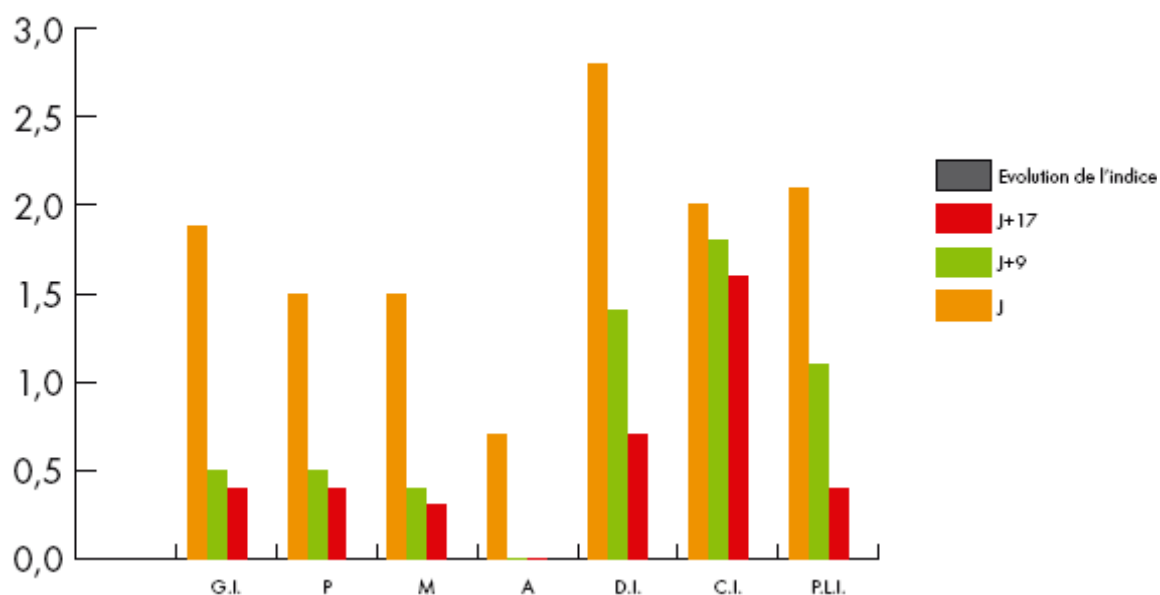
Après la cure, les sujets reprennent leur hygiène buccale normale. Les sujets auront emporté avec eux 2 litres d'Eau thermale de Castéra-Verduzan et prendront soin de faire 1 ou 2 bains de bouche chaque jour. La dernière mesure est réalisée une semaine après la fin de la cure, c'est à dire à J+17.

RESULTATS

	Indice	J-9	J	J+9	J+17	Evolution de l'indice
	G.I.	0,49	1,88	0,5	0,4	- 18%
P.M.A.	P	0,5	1,5	0,5	0,4	- 20%
	M	0,6	1,5	0,4	0,3	- 50%
	A	0	0,7	0	0	
O.H.I.	D.I.	1,5	2,8	1,4	0,7	- 53%
	C.I.	2	2	1,8	1,6	- 20%
	P.L.I.	1,3	2,1	1,1	0,4	- 69%
	I.T.	16	16	14	12	- 25%

REPRESENTATION GRAPHIQUE

Evolution des principaux indices de plaque



CONCLUSIONS

En ce qui concerne le G.I. et le P.M.A, le sujet retrouve voire améliore son indice de référence dès le neuvième jour de la cure. **Les indices après huit jours de traitement en ambulatoire sont meilleurs qu'avant. Le sujet présente une gencive de meilleure santé.**

En ce qui concerne le D.I. (Debris Index) permettant d'évaluer la quantité de plaque recouvrant la surface de la dent, **dès le neuvième jour de la cure, le sujet améliore son D.I. de référence, ce qui prouve l'action anti-plaque de l'Eau de Castéra-Verduzan.** Après huit jours de traitement ambulatoire, le sujet diminue de moitié son indice de plaque de référence.

En ce qui concerne le C.I. (Calculus Index) permettant d'évaluer la quantité de tartre recouvrant la surface de la dent, dès le neuvième jour de la cure, les résultats démontrent une amélioration du C.I. par dissolution du tartre.

En poursuivant durant huit jours en traitement ambulatoire, le C.I. de référence est amélioré de 20%, autrement dit, non seulement, l'Eau thermale de Castéra-Verduzan dissout le tartre mais sa néo-formation semble inhibée après cure.

En ce qui concerne le P.L.I., évaluant la quantité de plaque au voisinage de la gencive, nous notons que dès le neuvième jour de la cure, le sujet améliore son hygiène buccale de référence. En poursuivant durant huit jours en traitement ambulatoire, **le P.L.I. de référence est amélioré de plus de 3 fois puisqu'il passe de 1,3 à 0,4.**

En ce qui concerne l'indice de surface de tartre (I.T.), on constate au neuvième jour de la cure une amélioration notable due à la dissolution du tartre par l'Eau thermale. **En poursuivant durant huit jours en traitement ambulatoire, l'indice I.T. de référence est amélioré de plus de 25%.**

L' Eau thermale de Castéra-Verduzan a donc une action thérapeutique positive sur le tartre.